

KAARTEN, GPS-ROUTES EN GOOGLE EARTH.



Voor, tijdens en na de reis.

Peter Sinot

EEN TOCHT VOORBEREIDEN

U gaat op reis met SNP naar Oostenrijk en u wilt zich verdiepen in de wandelroutes.

Dat kunt u doen door o.a.:

- De website van SNP bekijken en de dag beschrijvingen lezen.
- Foto's bekijken op internet
- Een wandelgids van desbetreffend gebied kopen.
- Bij vrienden op bezoek gaan die daar al zijn geweest.
- **Een wandelkaart kopen**
- **Gps routes downloaden via internet of bij SNP aanvragen.**



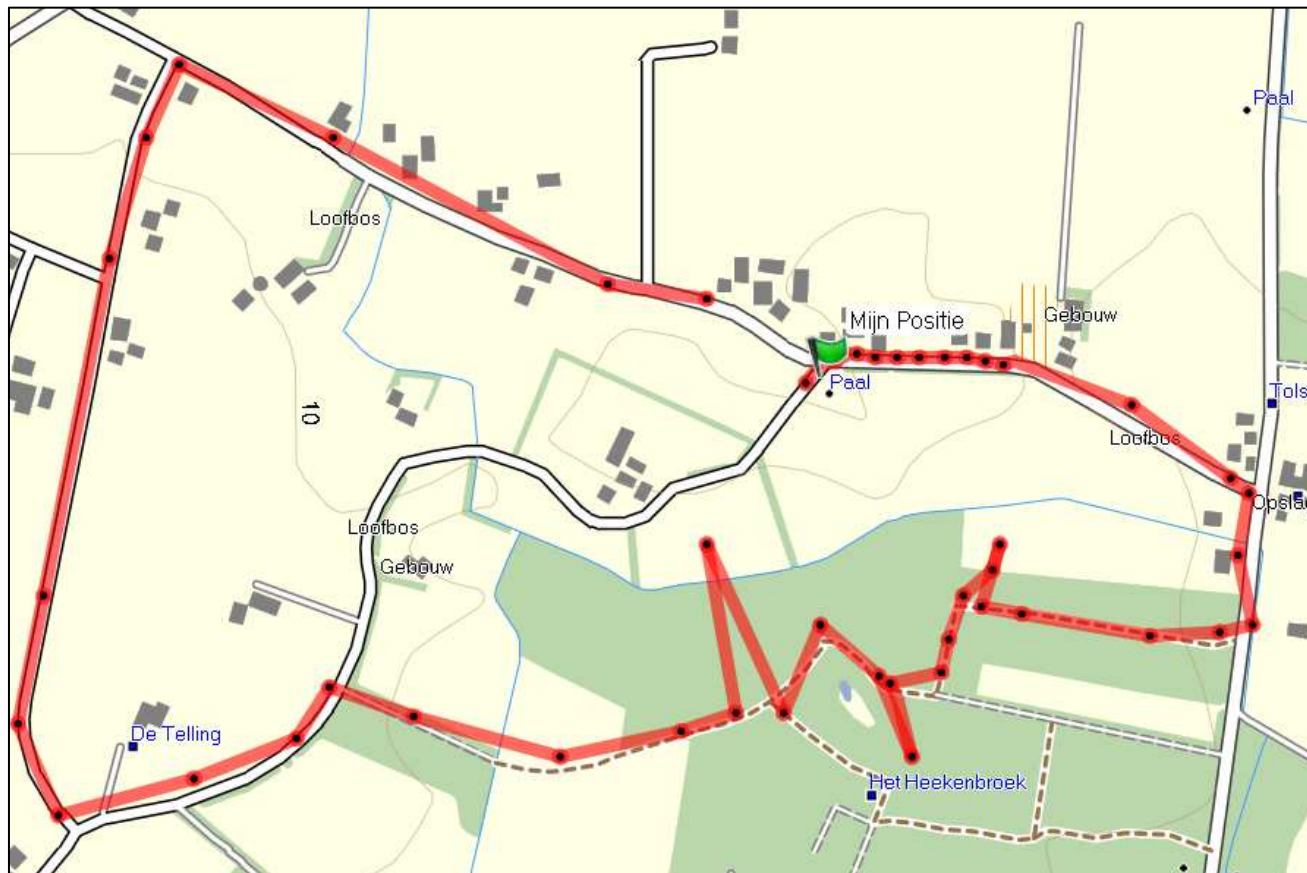
DE WANDELKAART.



EEN GPS TRACK

Bij individuele reizen kunt u de gps route opvragen bij SNP.
Bij groepsreizen kunt u zelf via internet routes en tracks downloaden.

Ook al heeft u geen gps, toch kunt u er leuke dingen mee doen in de voorbereiding!



BENODIGHEDEN OM EEN TRACK TE ZIEN.

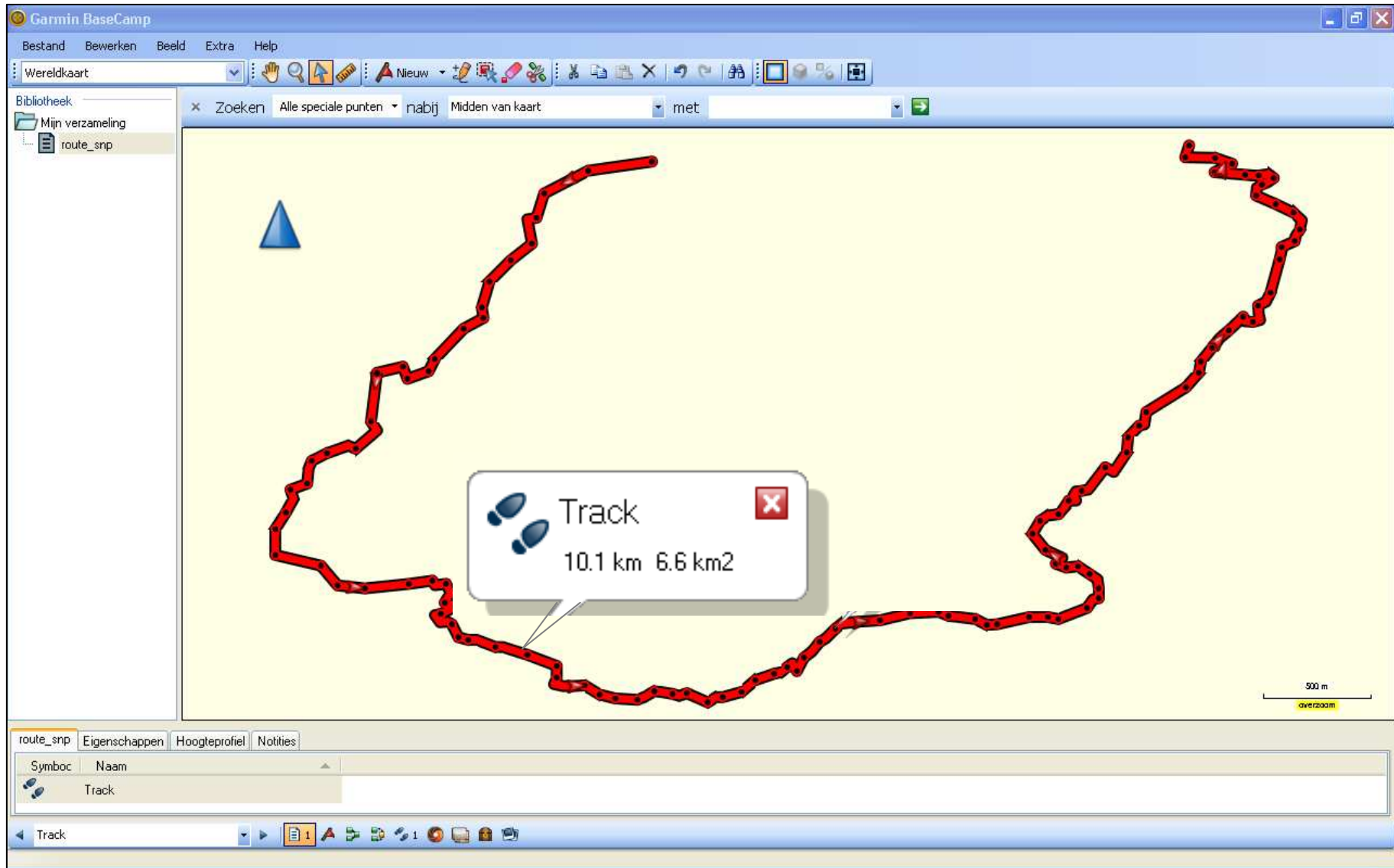
U heeft een track aangevraagd bij SNP.

Voorbeeld bestand: route_snp.gpx

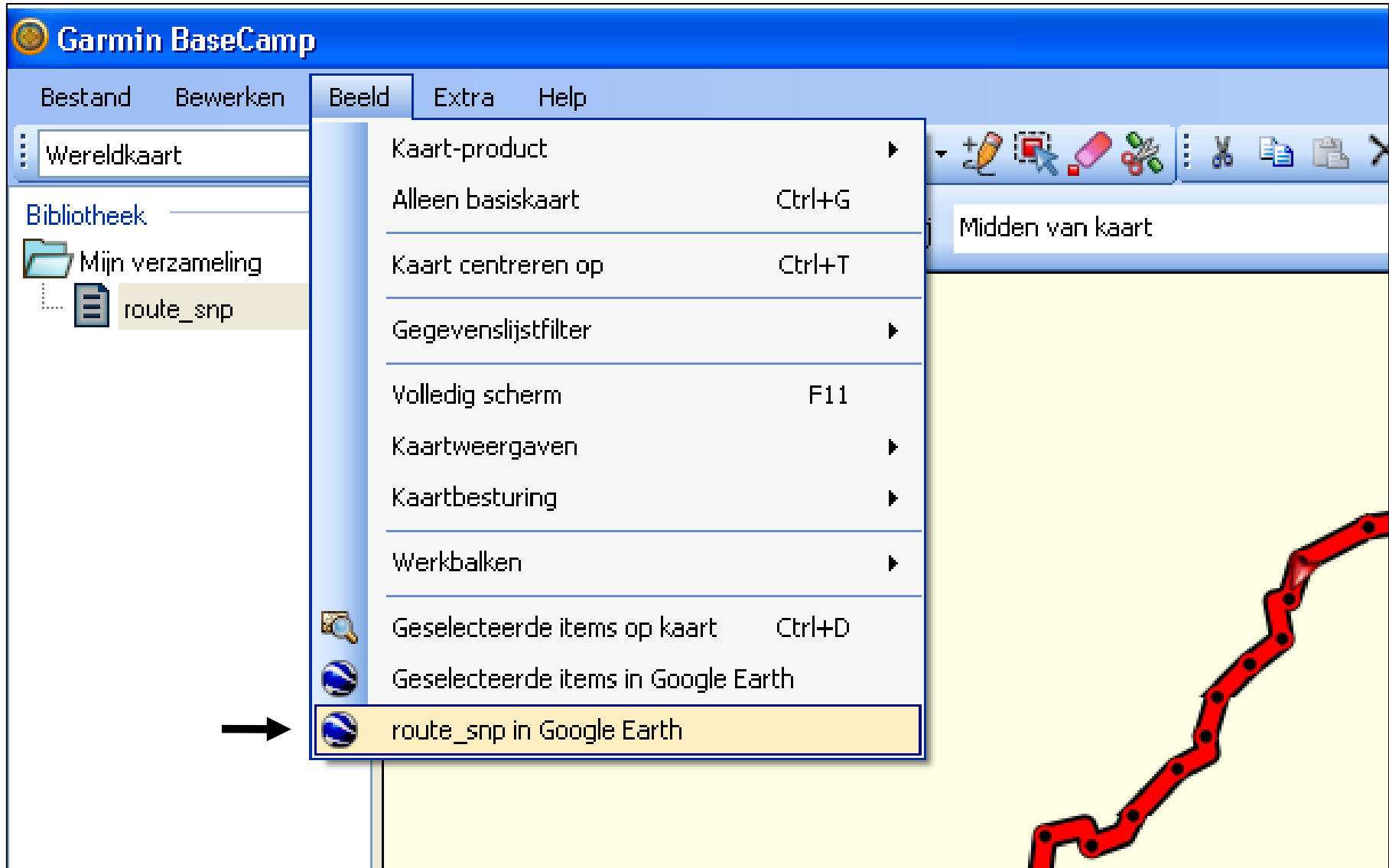
Om dit bestand te kunnen zien kunt u de volgende programma's downloaden:



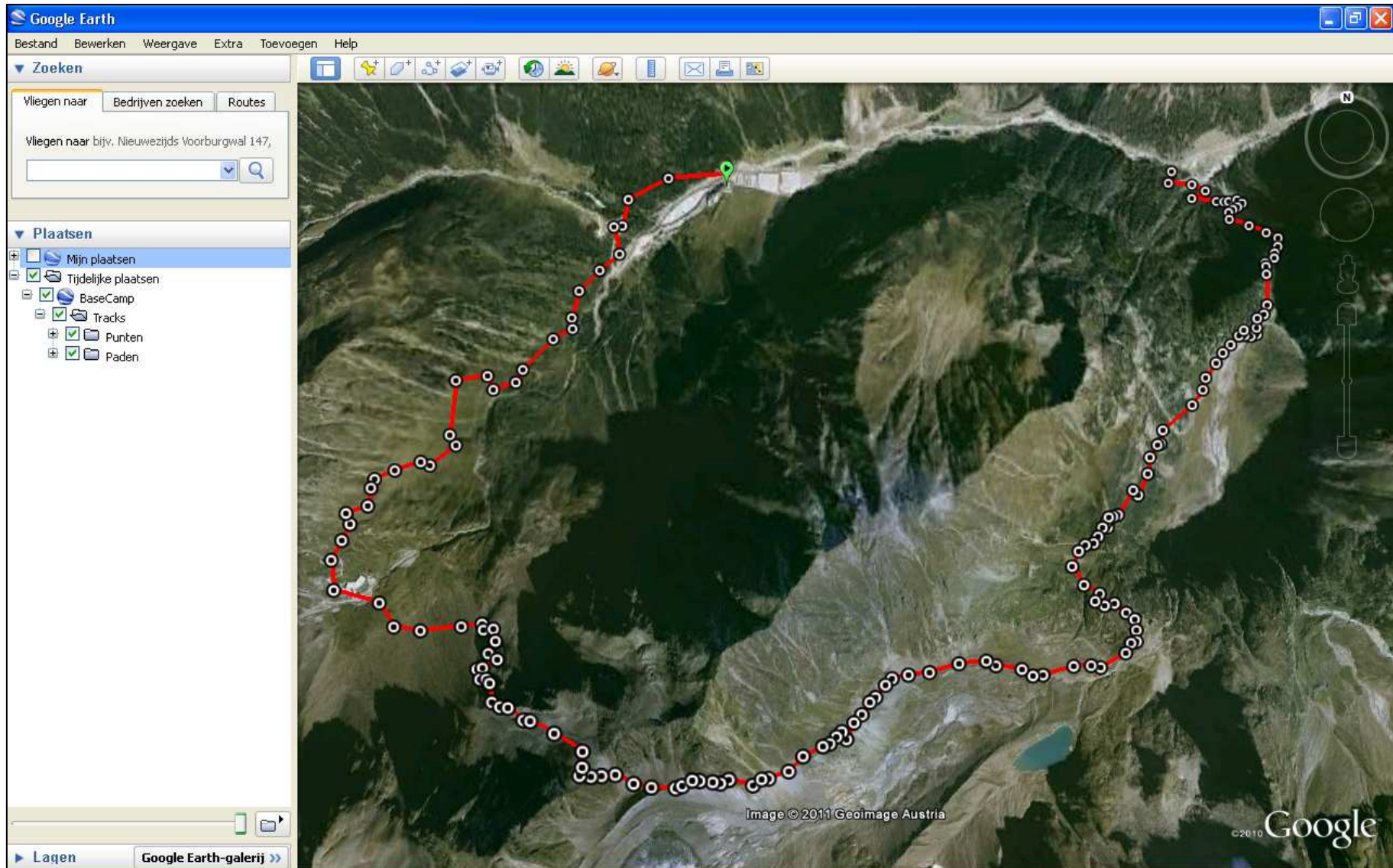
BESTAND OPENEN IN BASECAMP.



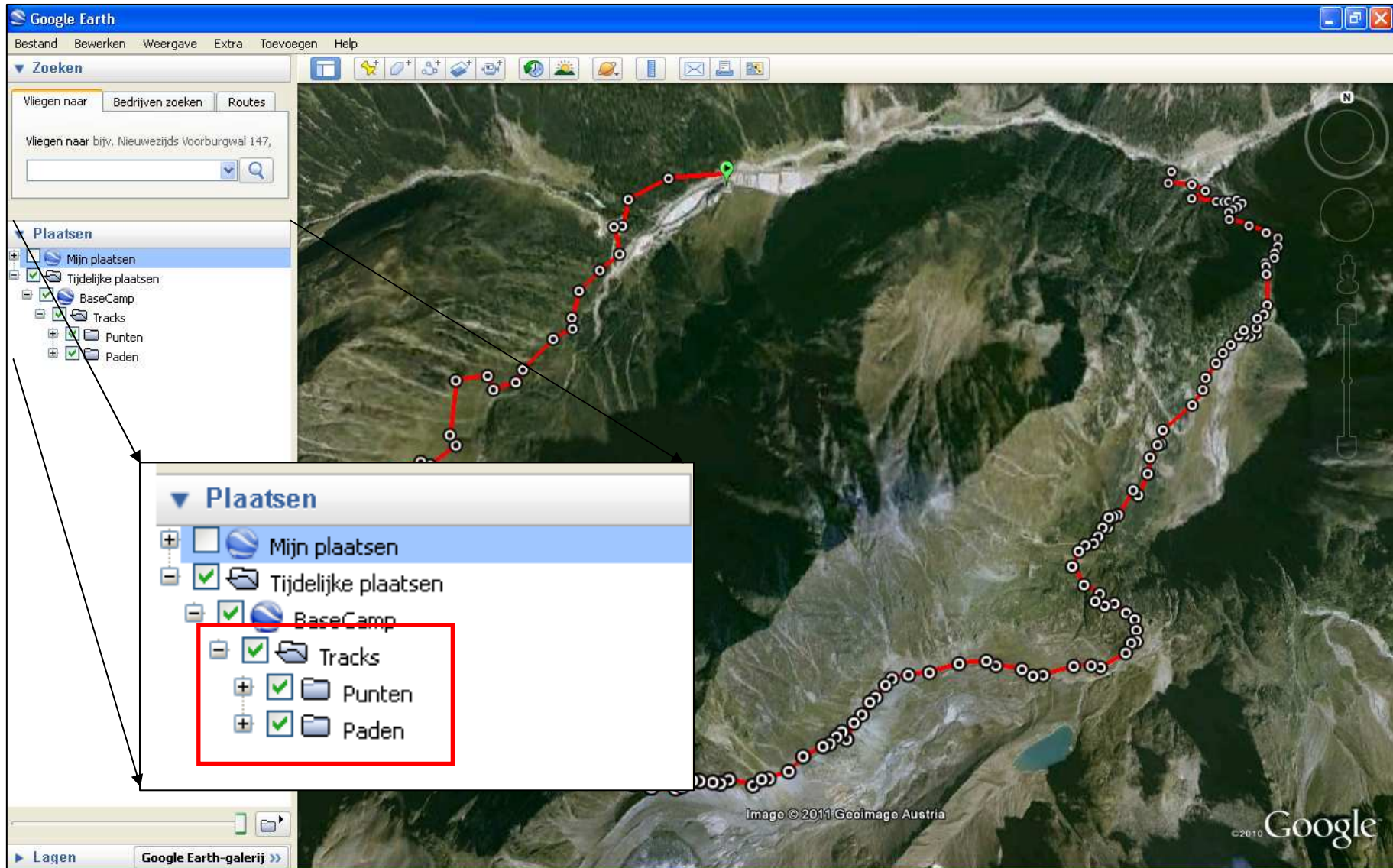
ROUTE TONEN IN GOOGLE EARTH.



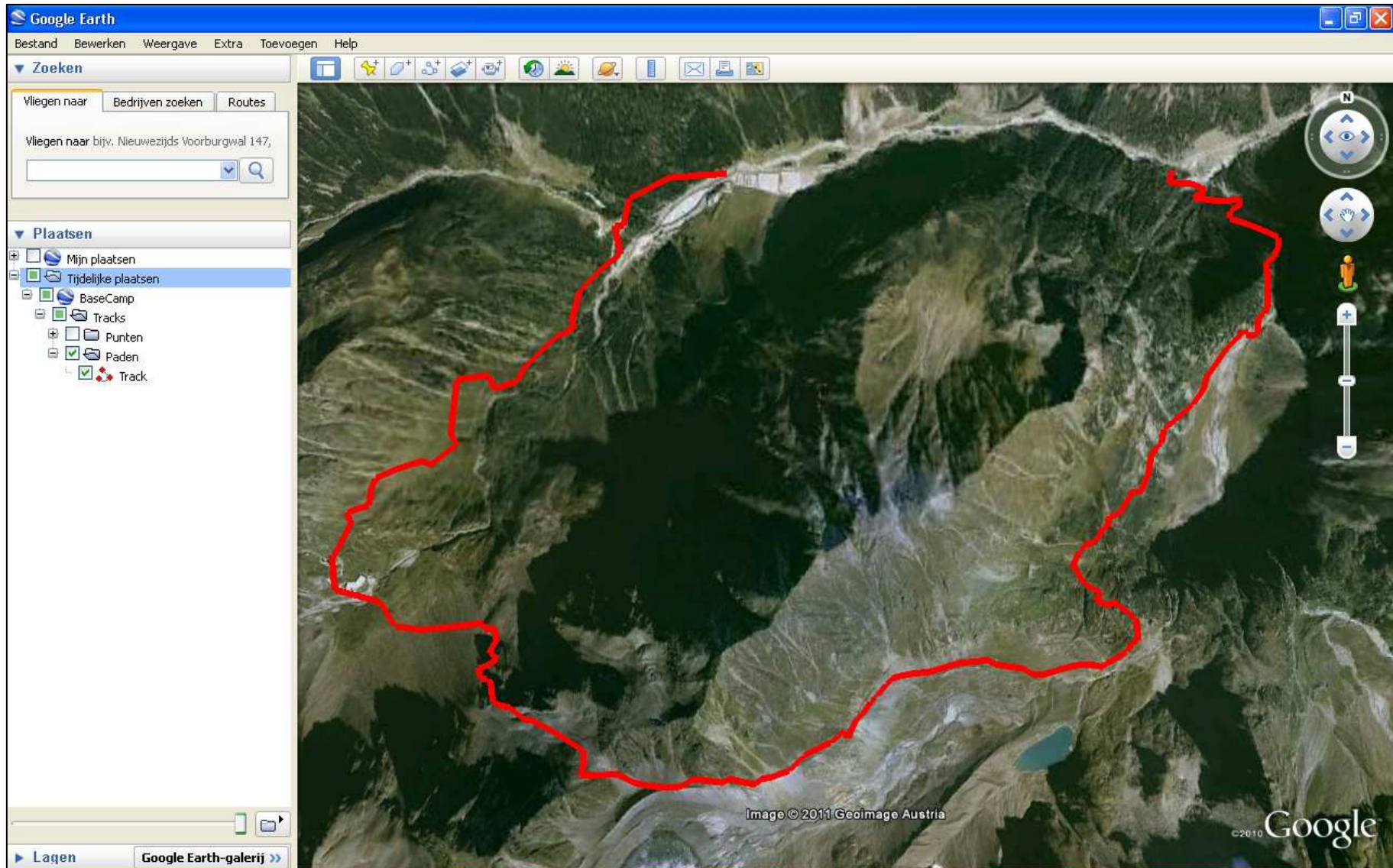
ROUTE ZICHTBAAR IN GOOGLE EARTH.



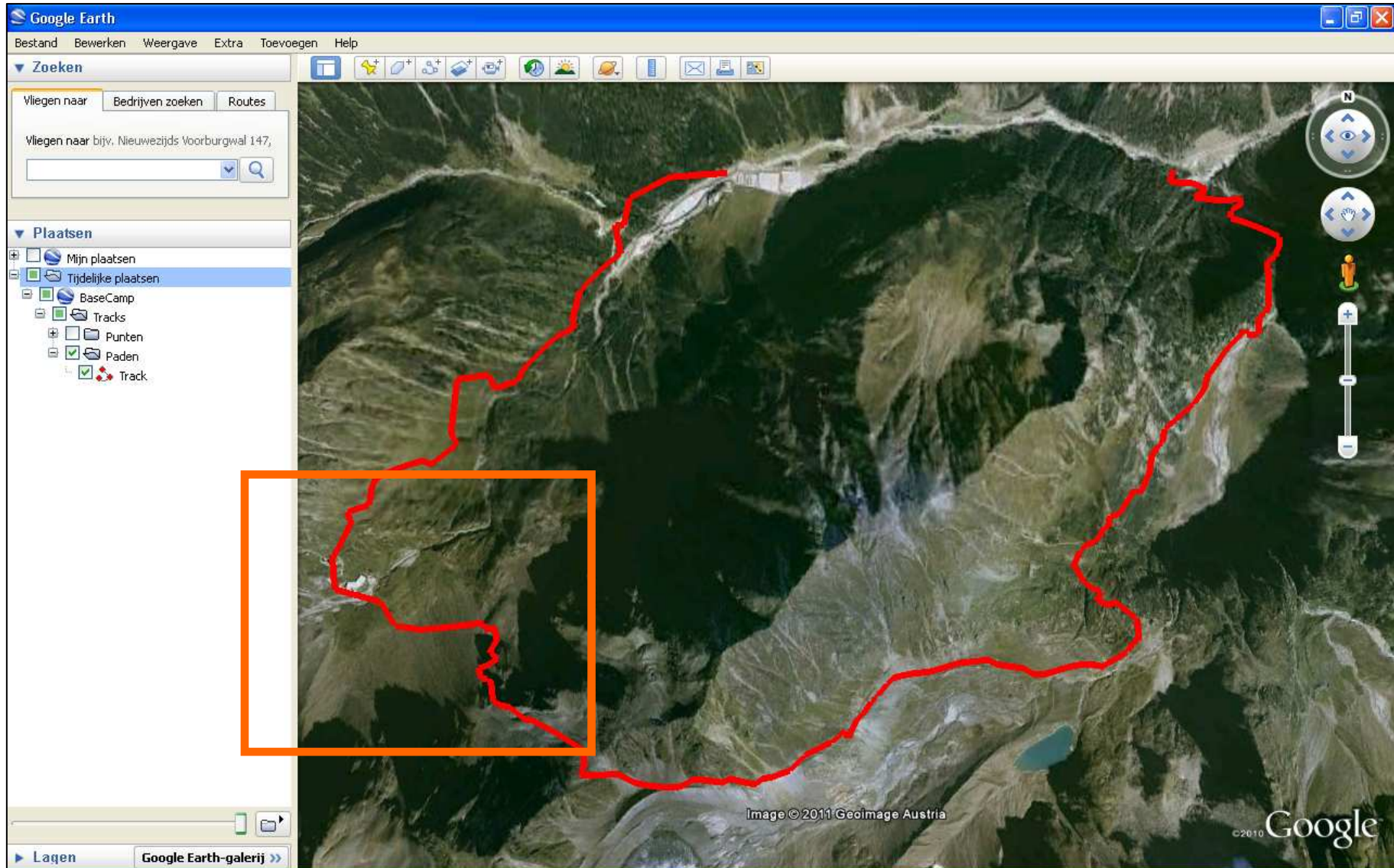
PUNTEN UIT ZETTEN.



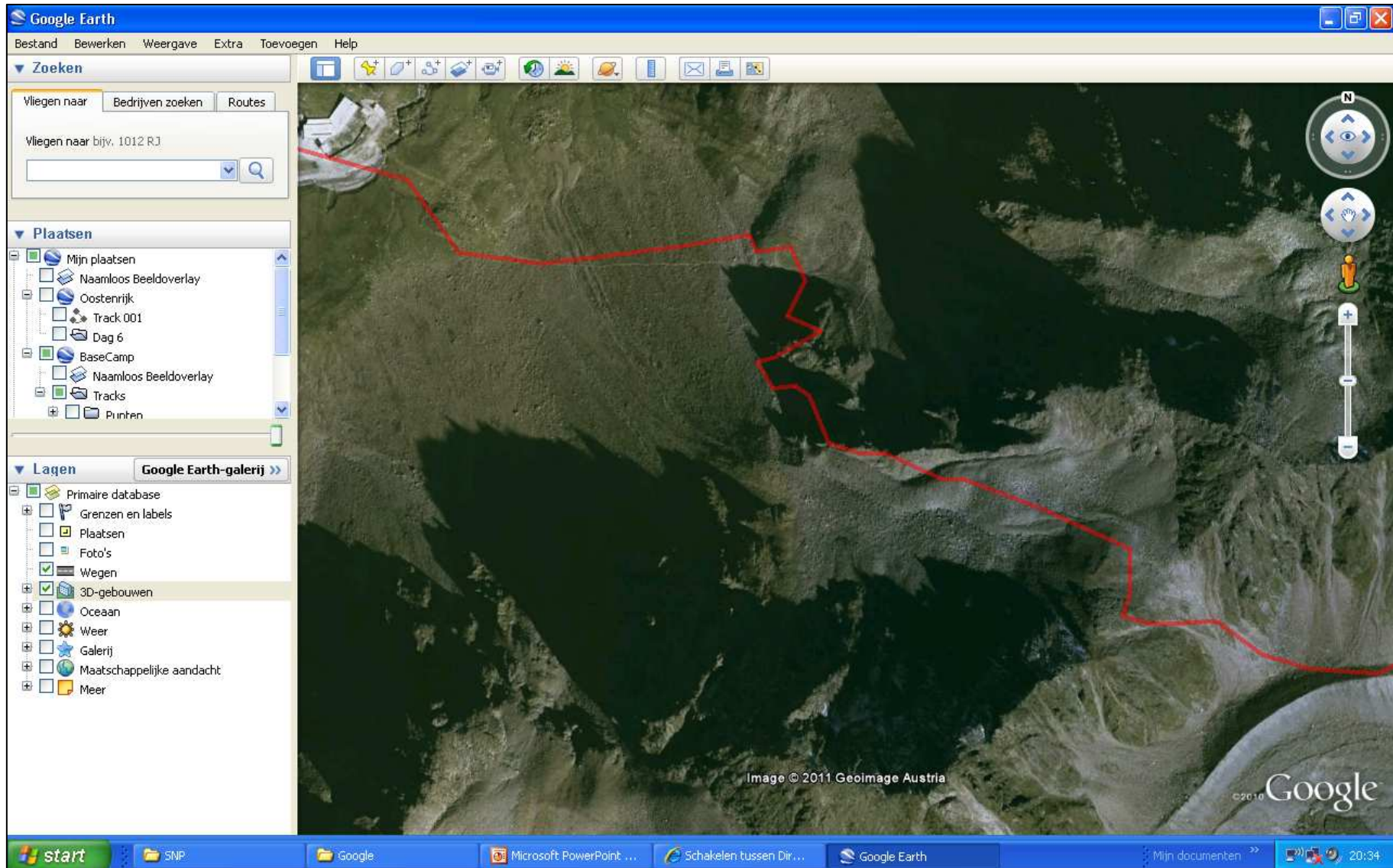
ROUTE ZICHTBAAR IN GOOGLE EARTH.



ROUTE INZOOMEN



ROUTE INZOOMEN



INZOOMEN OP DE ROUTE IN 3D.

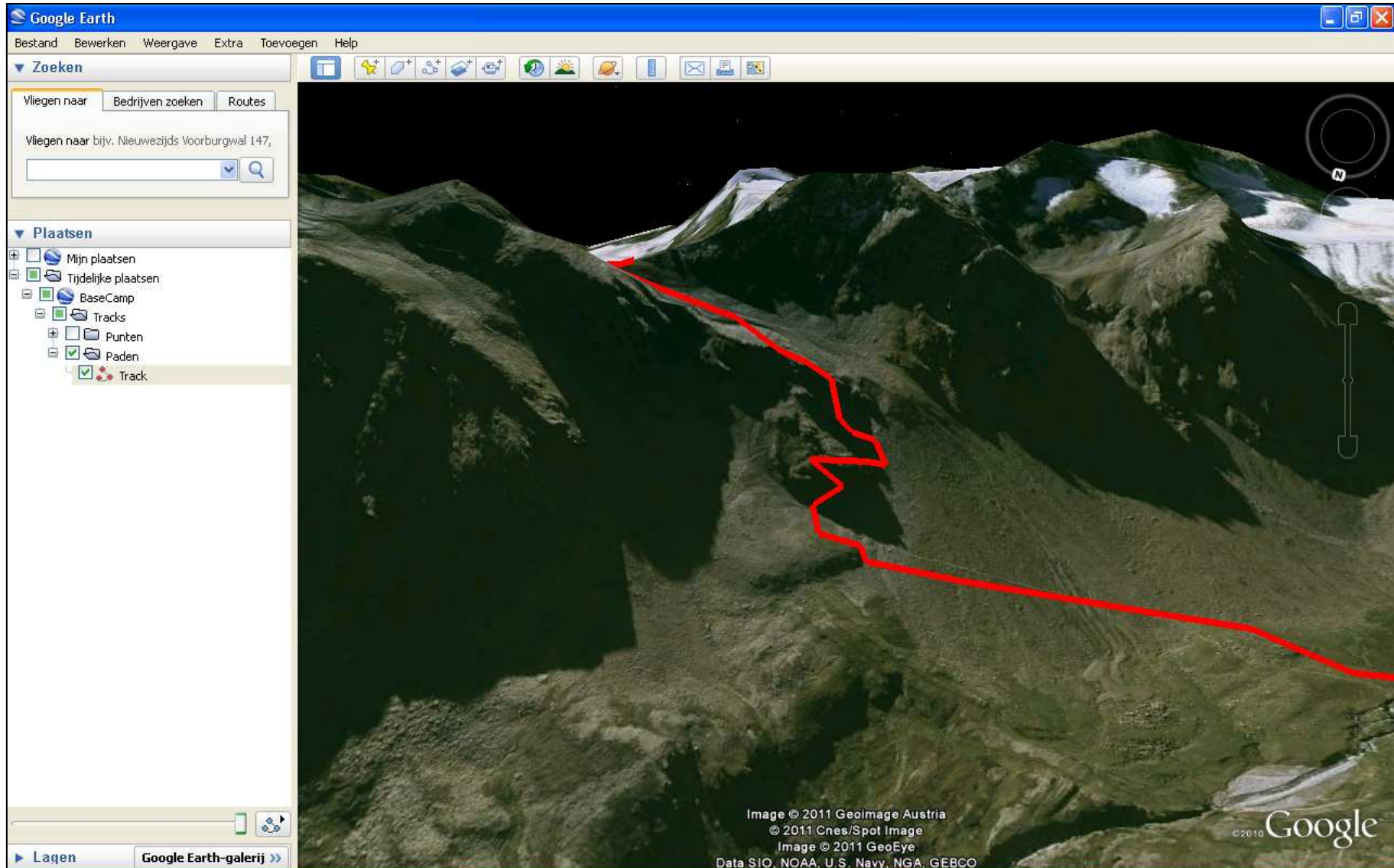




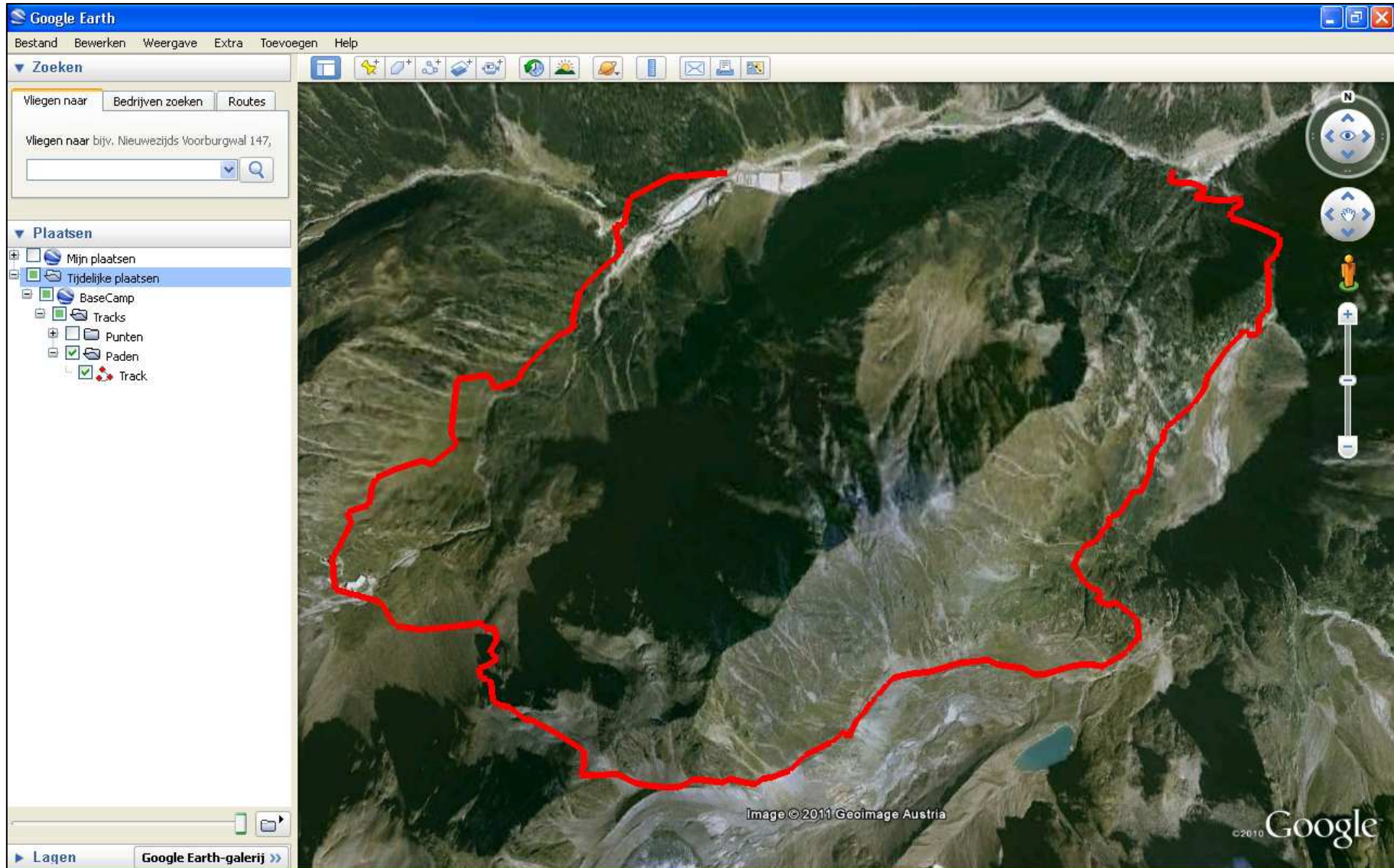
Image © 2011 Geolmage Austria

©2010 Google

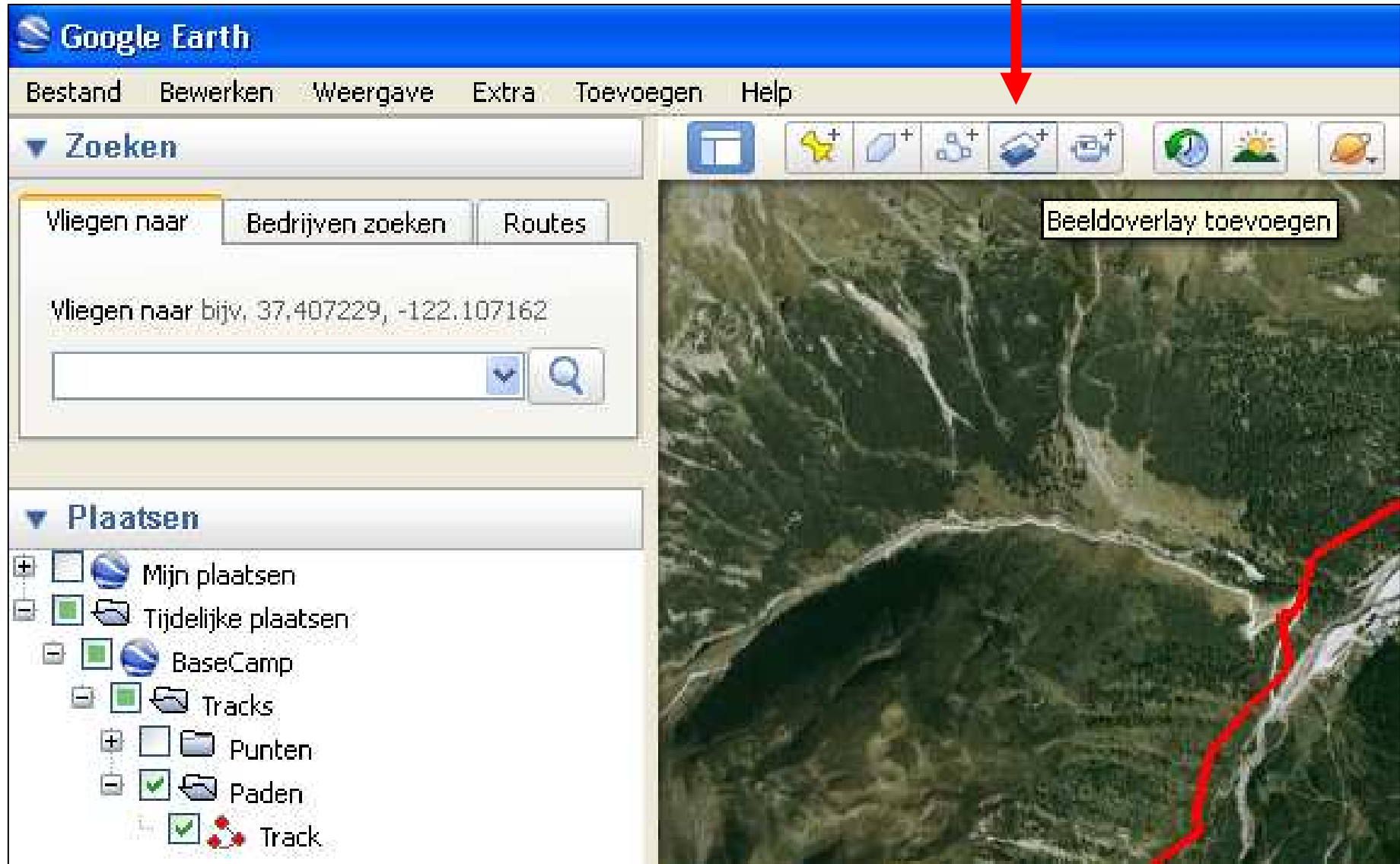
DE WANDELKAART.



KAART ZICHTBAAR MAKEN IN GOOGLE EARTH.



DE PAPIERENKAART INVVOEGEN



Google Earth - Nieuw Beeldoverlay



Naam: Naamloos Beeldoverlay

Koppeling:

Bladeren...

Transparantie:

Wissen

Ondoorzichtig

Beschrijving

Weergave

Hoogte

Vernieuwen

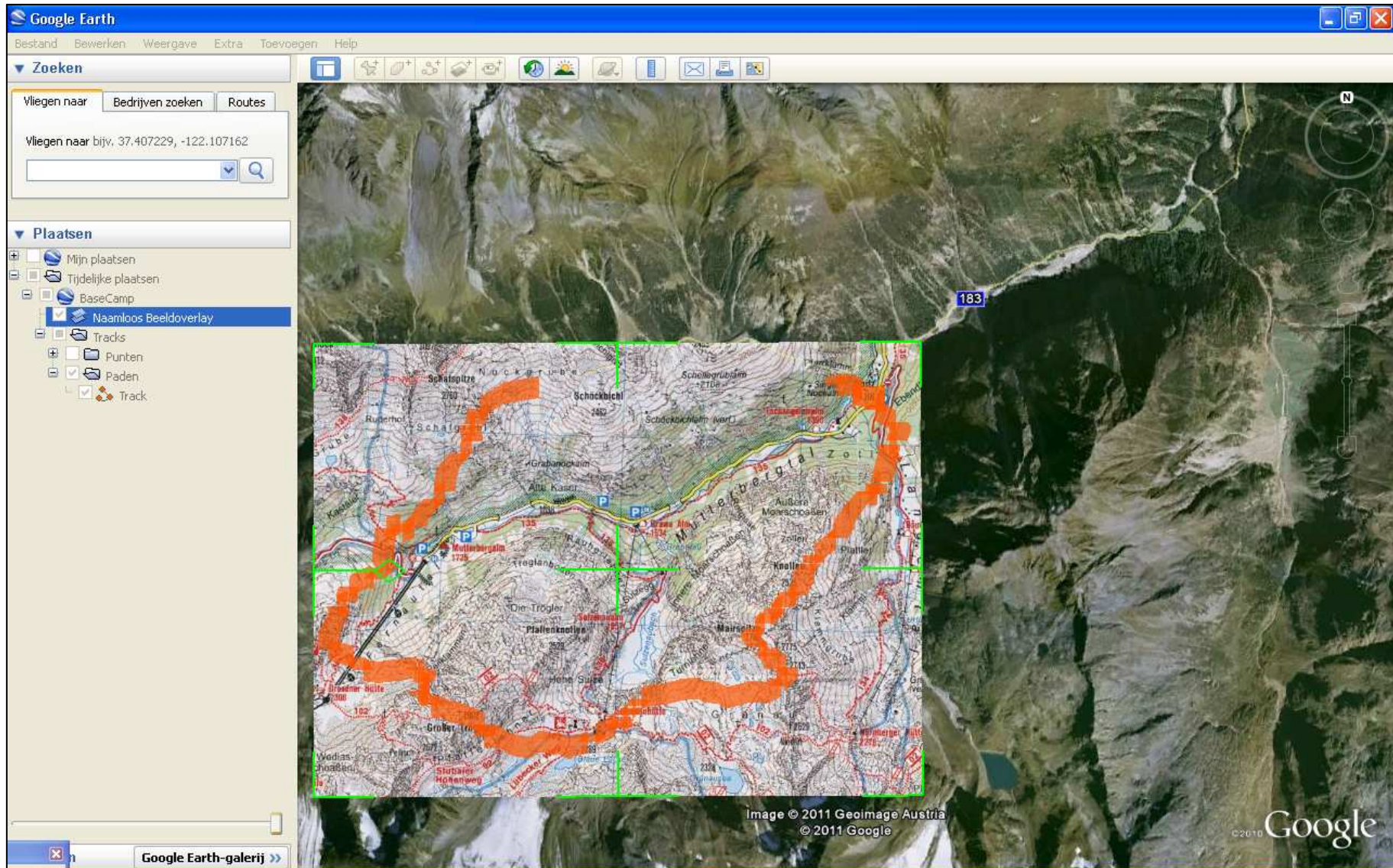
Locatie

Beschrijving:

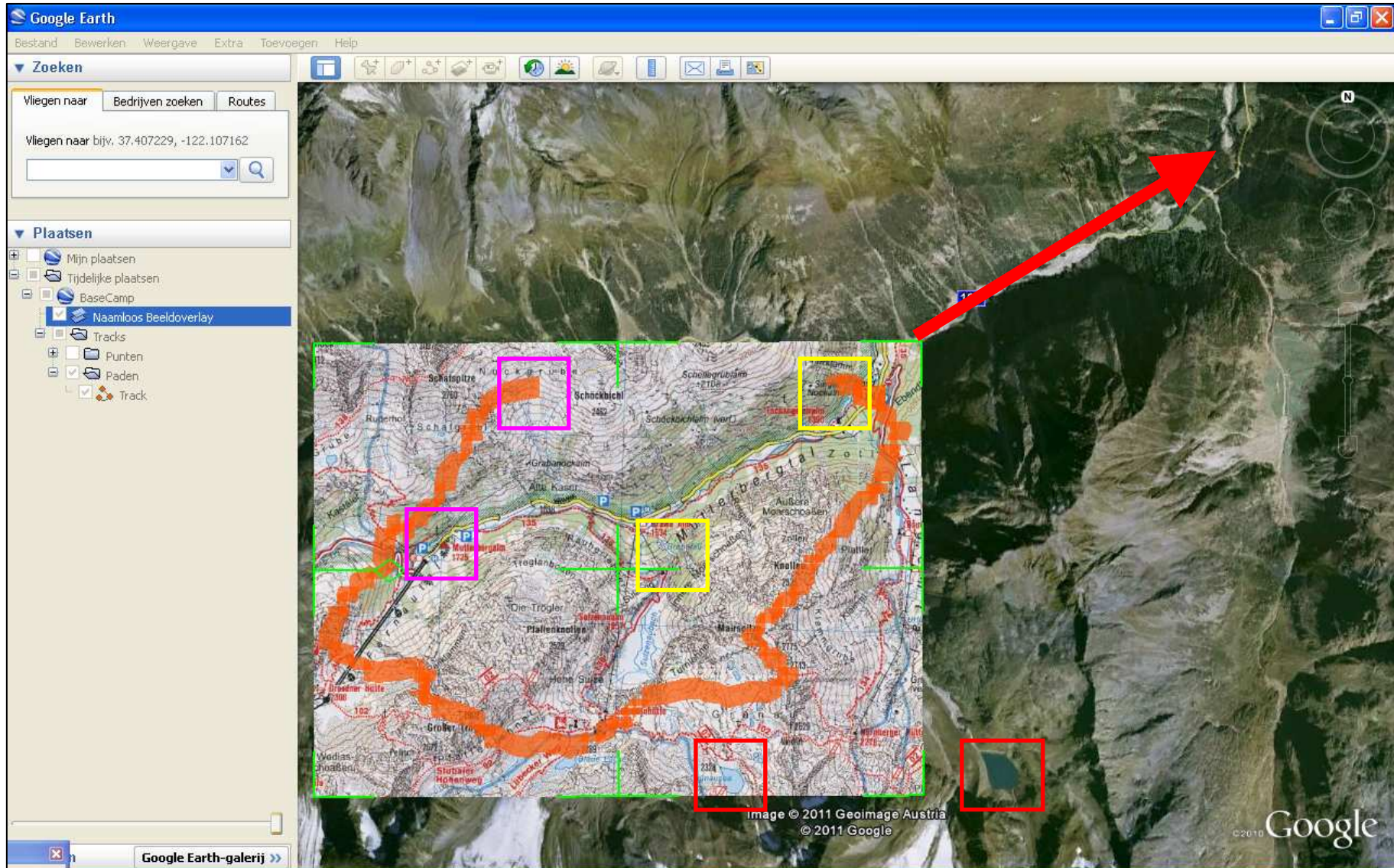
OK

Annuleren

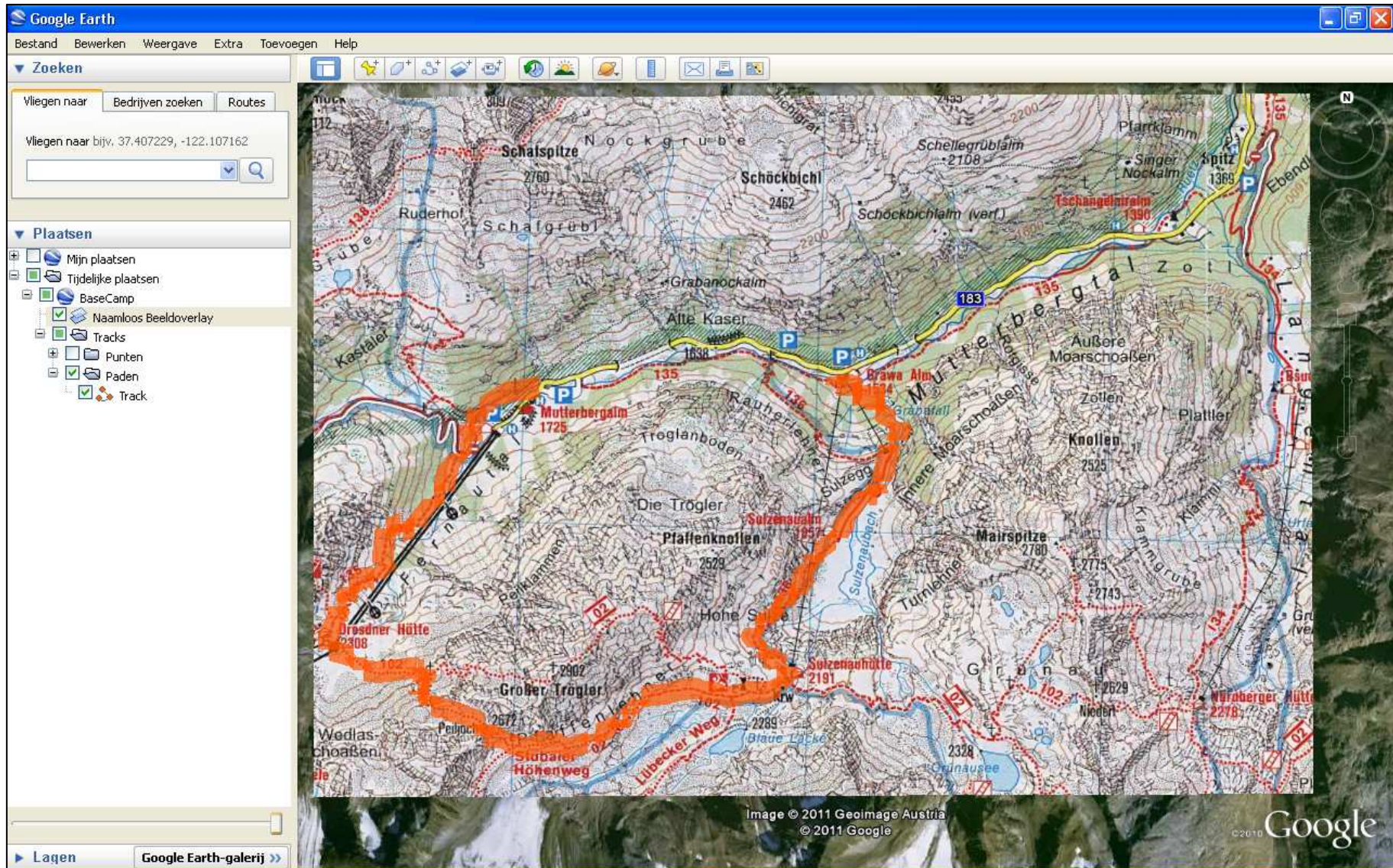
DE PAPIERENKAART IS INGEVOEGD.

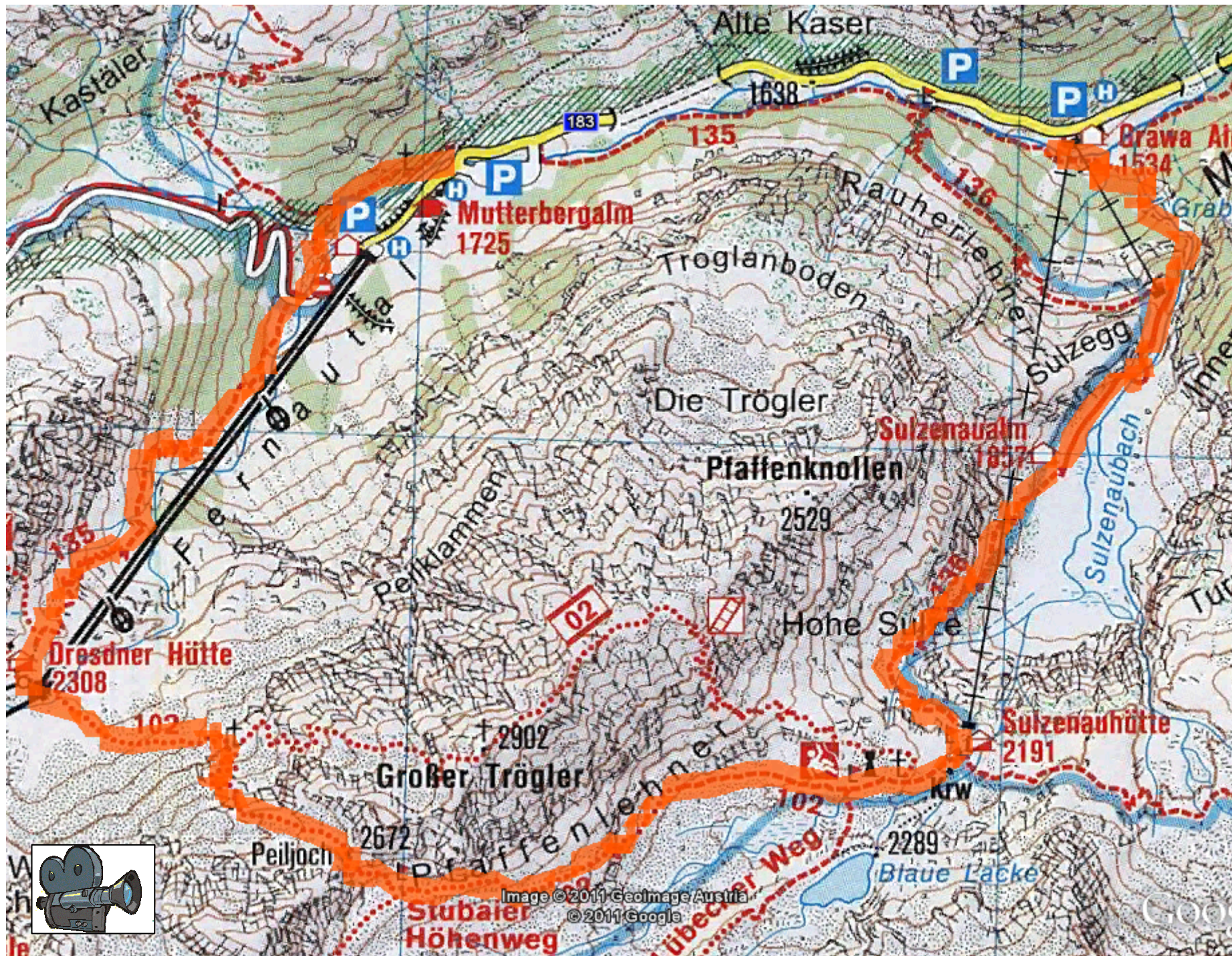


DE PAPIERENKAART KALIBREREN. (GELIJK LEGGEN)

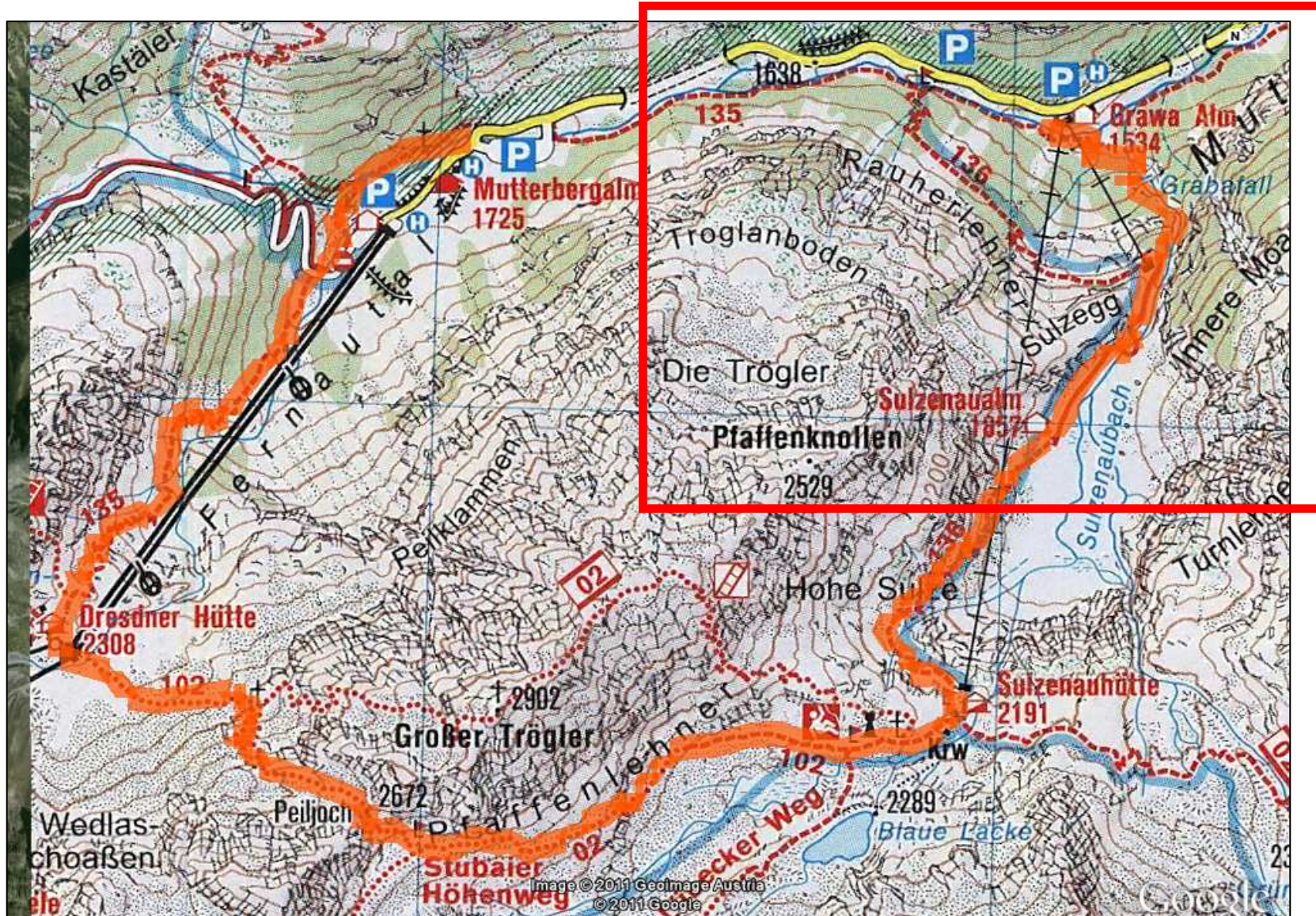


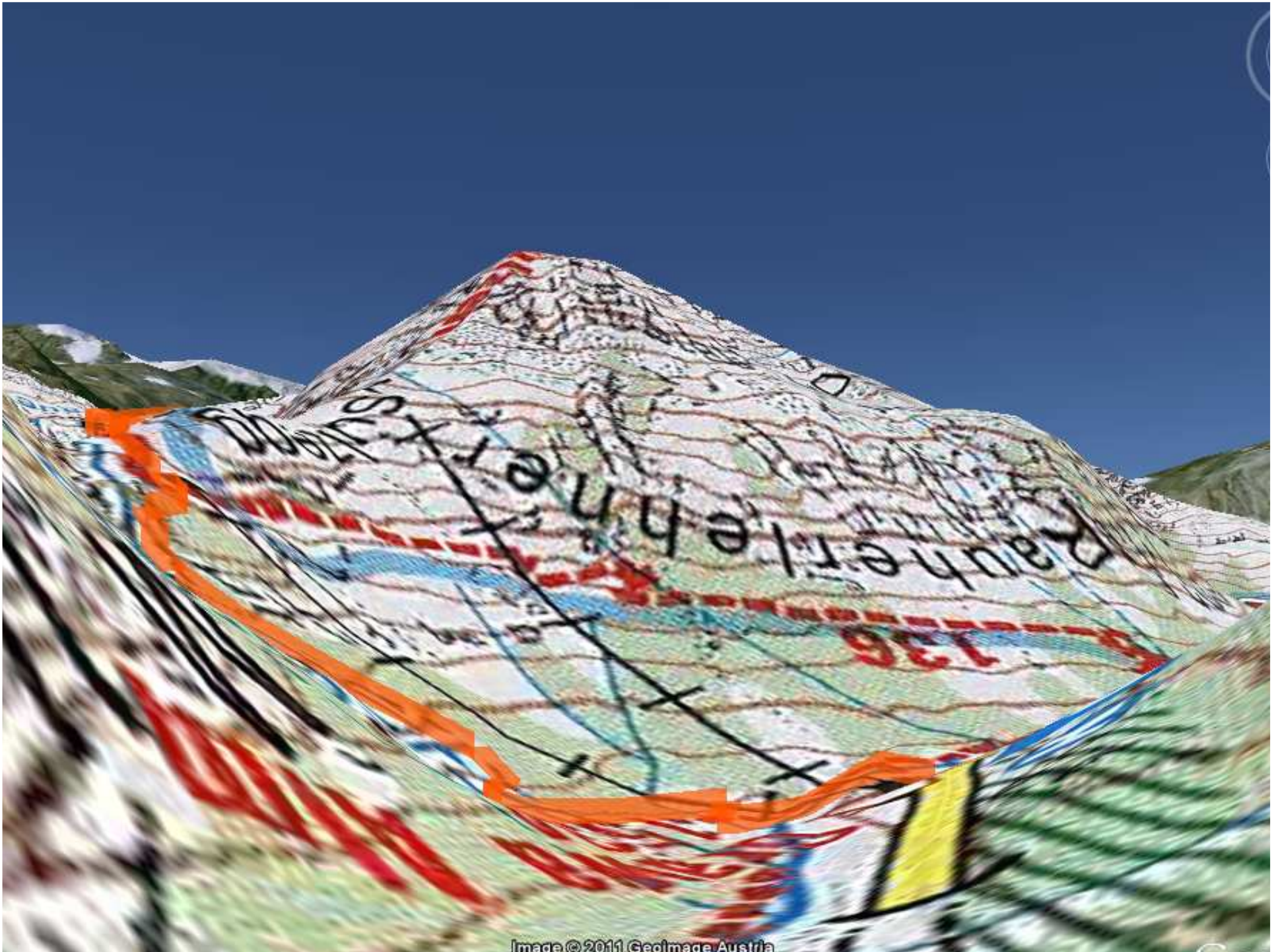
DE PAPIERENKAART KALIBREREN.

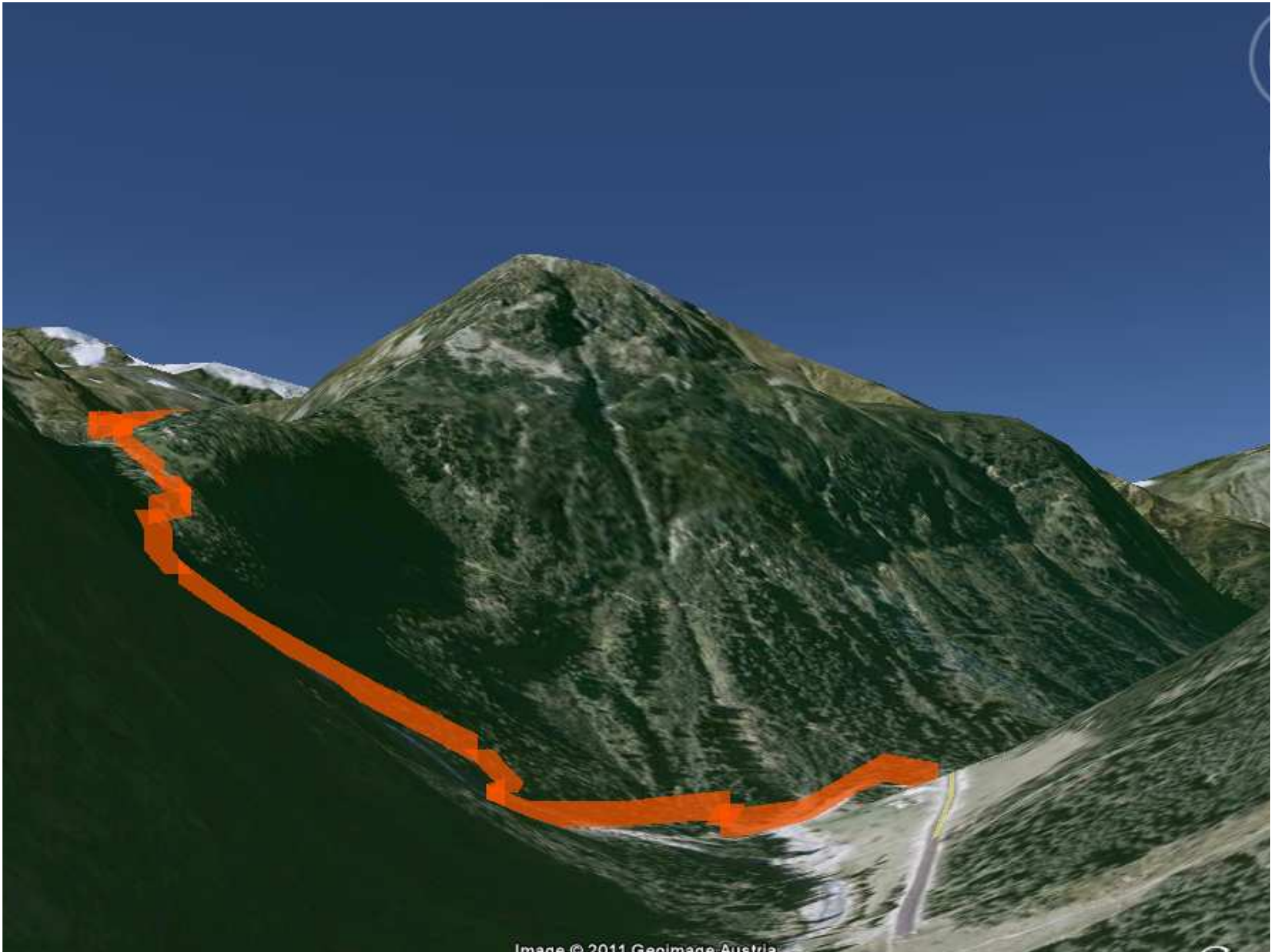




DE PAPIERENKAART INZOOMEN









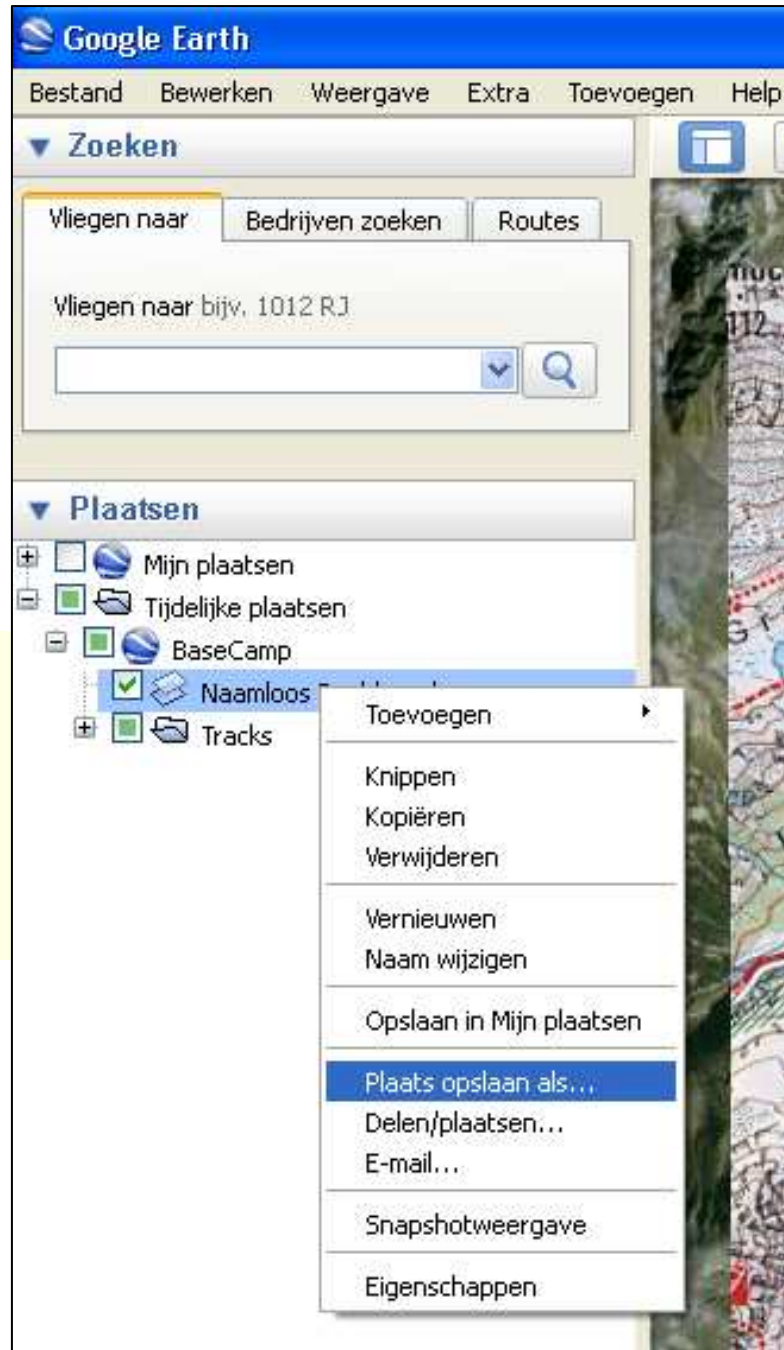
Grafiek: min., gem., max. Hoogte: 1519, 2117, 2689 m

Totale reeks: Afstand: 10.5 km Hoogte winst/-verlies: 1259 m, -1423 m Max. helling: 61.2%, -68.8% Gem. helling: 23.5%, -23.7%





DE KAART OPSLAAN



EINDE

